

■ NYKYAIKAINEN ÖLJYLÄMMITYS/AURINKOÖLJYLÄMMITYS

Nykyaikainen öljylämmitys tarjoaa perinteisen kevytöljyn lisäksi mahdollisuuden käyttää lukuisia muitakin energiavaihtoehtoja kuten:

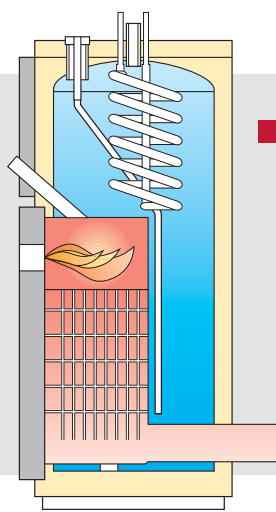
- bioöljy
- aurinkoenergia
- maakaasu (tietyt alueet Suomessa)
- sähkö

Erilaiset lämmityspolttoaineet – varsinkin uusiutuvat energianlähteet – ovat voimakkaassa kehitysvaiheessa. Lämmityskattila on pitkävaikutteinen hankinta, joten sen valintaan kannattaa paneutua huolella.

Modernit Arimax 17- ja 30-sarjan öljykattilat ovat taloudellinen ja todella vaivaton tapa tuottaa kodin lämpö ja lämmin käyttövesi, nyt ja tulevaisuudessa.

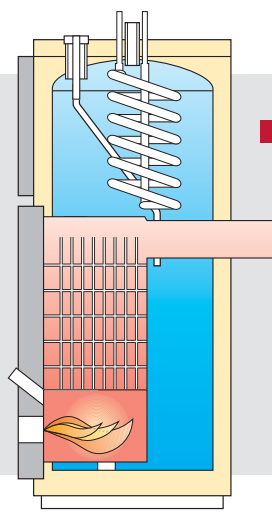
■ Arimax 17 -sarjan kattiloiden poikkileikkauskuvat

Arimax 17-sarjan kolme mallia mahdollistavat joustavan ja nopean asennuksen erilaisiin kohteisiin.



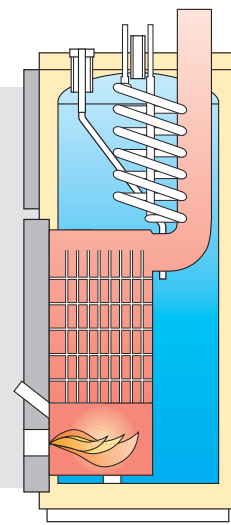
savusola alhaalla

■ 17S



savusola keskellä

■ 17R



savusola ylhäällä

■ 17T

SolarMax-kattilavaraajaan on liitettävissä aurinkolämmitysjärjestelmä, jolloin osa vuotuisesta lämmöntarpeesta tuotetaan ilmaiseksi aurinkoenergian avulla.

Arimax on monilta teknisiltä ratkaisultaan selvästi edistyksellisin öljykattila:

- pystyripintainen lämmönsiirtopinta tulipesässä, ei tuhkaa kerääviä vaakatulipintoja kuten perinteisissä öljykattiloissa; tehokas lämmönsiirto ja helppo huollettavuus
- kolme eri vaihtoehtoa savuhormiliitokselle, helpottaa ja nopeuttaa asennusta, lisävarusteena nerokas teleskooppisavusola
- vain yksi molempiin suuntiin avautuva saranoitu luukku, helpottaa ja nopeuttaa ratkaisevasti kattilan puhdistusta
- kaikki liitännät kattilan edessä ja päällä
- runsas käyttöveden tuotto (ks. tekniset tiedot)

■ Arimax öljykattilat, ominaisuudet ja varustelu

- täydellinen mittaristo; veden lämpötila, vedenpaine, savukaasunlämpötila
- 6 kW:n sähkövastus
- termostaatit ja yllilämpösuojat öljylle ja sähkölle
- pumppukytkin
- 2 kpl pistorasioita 230 V (helpottaa esim. automatiikan ja pumpun kytkentöjä)
- savukaasuanalysaattorin mittaussyhde
- nelitieventtiili
- säädettävät jalat
- puhdistusvälineet

ARIMAX 17S ÖLJYKATTILA

Teho öljyllä ja kaasulla	17 kW
Teho sähköllä	6 kW
Vesitilavuus	200 l
Kattilan paino	170 kg

KÄYTTÖVESITUOTTO

- 1 suihku (12 l/min), 350 l / +40 °C
- 2 suihkua (20 l/min), 220 l / +40 °C
- kattilan alkulämpötila +87 °C

Hyötysuhde yli 93 %

Rakennepaine kattila 1,5 bar

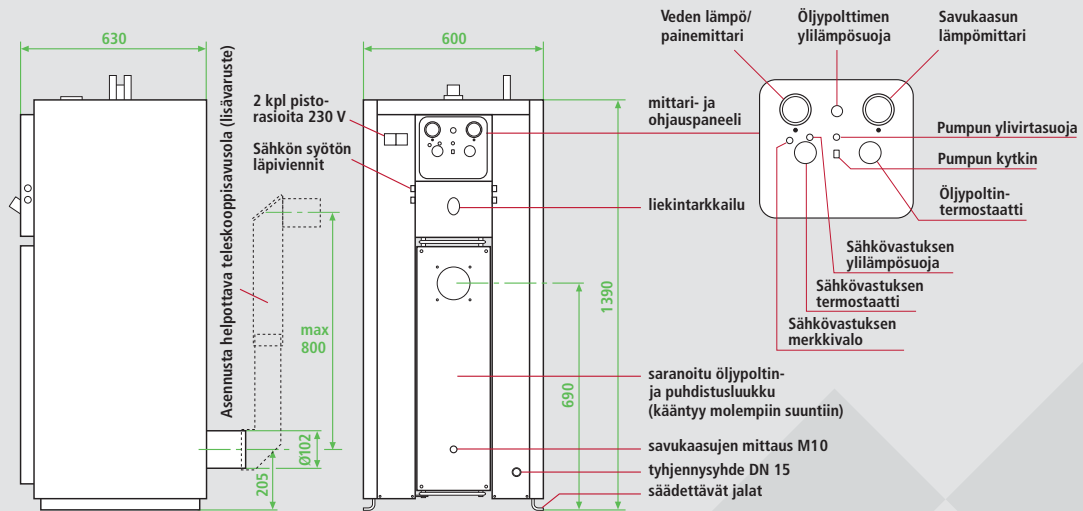
Rakennepaine LV-kierukka 10 bar

SAVUHORMISUOSITUS

Ø 100 mm haponkestävä putki, haponkestävällä putkella vuorattu tiilipiippu tai keraaminen hormi

POLTINSUOSITUS

Kaikki tälle tehoalueelle tarkoitetut yleisimmät esilämmittävät öljy- tai kaasupolttimet



Arimax 17S on tuttu ja turvallinen, hyvän hyötysuhteen omaava öljykattila. Lisävarusteena saatava teleskooppisavusola mahdollistaa helpon asennuksen vanhan kattilan tilalle.

LVI-KOODIT / NIMIKENUMEROT

Arimax 17S kattila 5010034

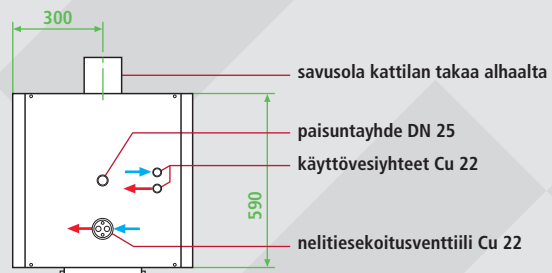
LISÄVARUSTEET

Teleskooppisavusola 5010035

Lisälämmityspiirin kytkentäsarja 5012901

Tigex-piipuntuuletuspelti 3312

Paisuntayhteeseen voidaan liittää toinen lämmityspiiri lisävarusteena saatavan lisälämmityspiirin kytkentäsarjan avulla.



ARIMAX 17R ÖLJYKATTILA

Teho öljyllä ja kaasulla	17 kW
Teho sähköllä	6 kW
Vesitilavuus	200 l
Kattilan paino	170 kg

KÄYTTÖVESITUOTTO

- 1 suihku (12 l/min), 350 l / +40 °C
- 2 suihkua (20 l/min), 220 l / +40 °C
- kattilan alkulämpötila +87 °C

Hyötysuhde yli 93 %

Rakennepaine kattila 1,5 bar

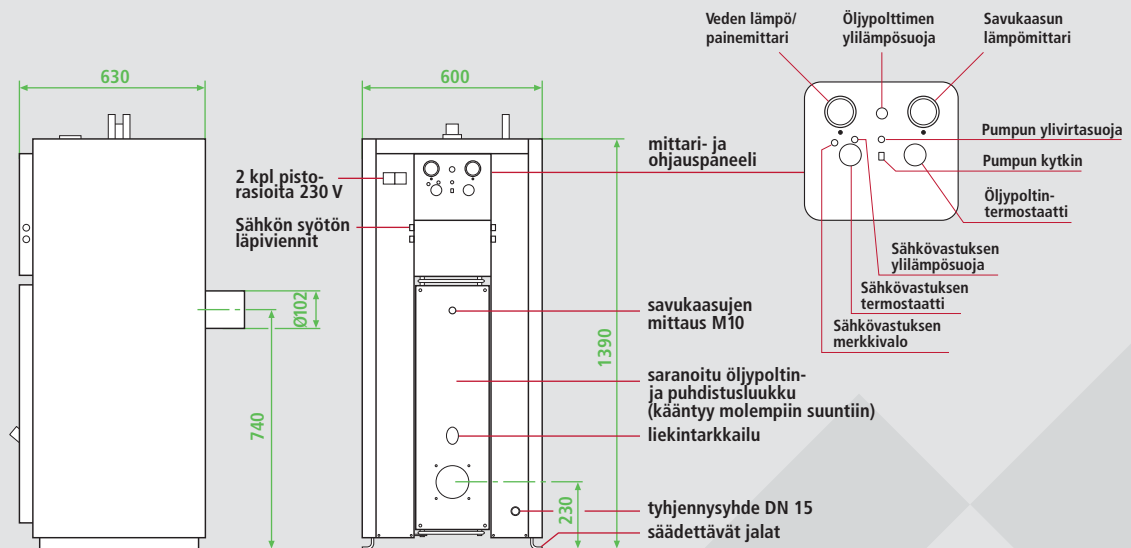
Rakennepaine LV-kierukka 10 bar

SAVUHORMISUOSITUS

Ø 100 mm haponkestävä putki, haponkestävällä putkella vuorattu tiiliippiu tai keraaminen hormi

POLTINSUOSITUS

Kaikki tälle tehoalueelle tarkoitetut yleisimmät esilämmittävät öljy- tai kaasupolttimet



Arimax 17R -kattila on saneerausystävällinen öljykattila, joka on helppo asentaa vanhan kattilan tilalle.

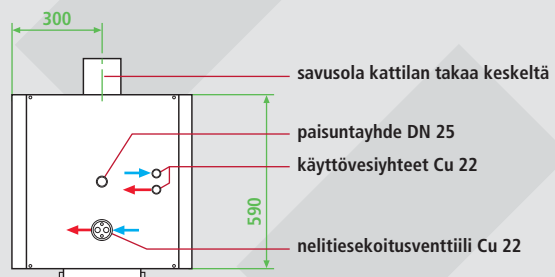
LVI-KOODIT / NIMIKENUMEROT

Arimax 17R kattila 5010028

LISÄVARUSTEET

Teleskooppisavusola	5010035
Lisälämmityspiirin kytkentäsarja	5012901
Tigex-piipuntuuletuspelti	3312

Paisuntayhteeseen voidaan liittää toinen lämmityspiiri lisävarusteena saatavan lisälämmityspiirin kytkentäsarjan avulla.



ARIMAX 17T ÖLJYKATTILA

Teho öljyllä ja kaasulla	17 kW
Teho sähköllä	6 kW
Vesitilavuus	195 l
Kattilan paino	175 kg

KÄYTTÖVESITUOTTO

- 1 suihku (12 l/min), 350 l / +40 °C
- 2 suihkua (20 l/min), 220 l / +40 °C
- kattilan alkulämpötila +87 °C

Hyötysuhde yli 93 %

Rakennepaine kattila 1,5 bar

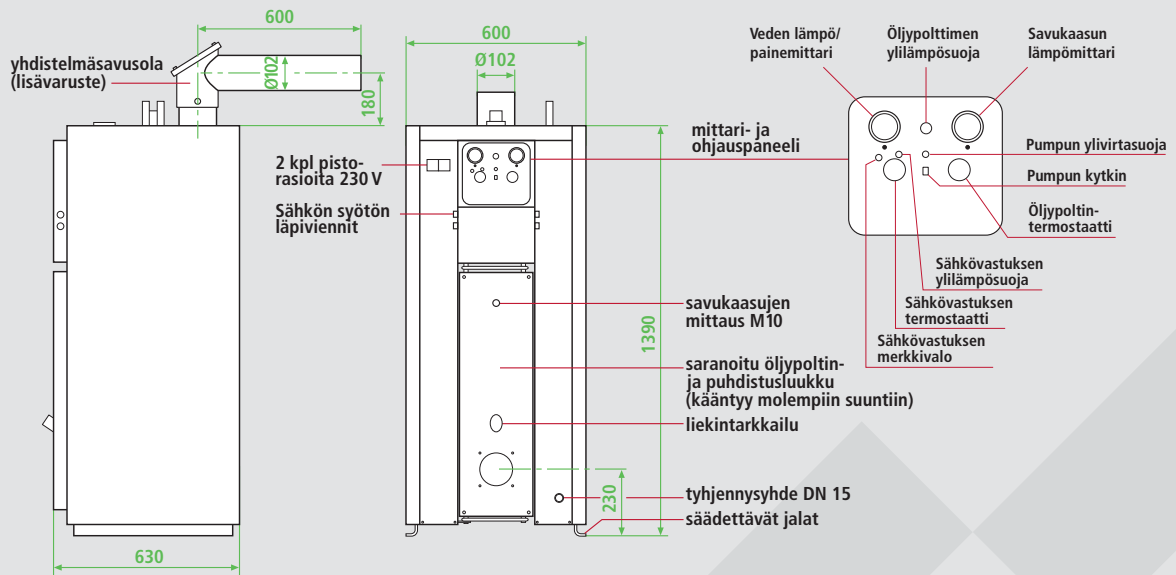
Rakennepaine LV-kierukka 10 bar

SAVUHORMISUOSITUS

Ø 100 mm haponkestävä putki, haponkestävällä putkella vuorattu tiilipiippu tai keraaminen hormi

POLTINSUOSITUS

Kaikki tälle tehoalueelle tarkoitetut yleisimmät esilämmittävät öljy- tai kaasupolttimet



Arimax 17T -on uudisrakentajan kattila, joka päältä lähtevän savusolan ansiosta vie vain vähän lattiatilaa ja säästää savupiipun pituudessa. Voidaan käyttää myös tehdasvalmisteista elementtipiippua. Yhdistelmäsavusola mahdollistaa saneerauskohteissa eri vaihtoehtoja kattilan sijainnille.

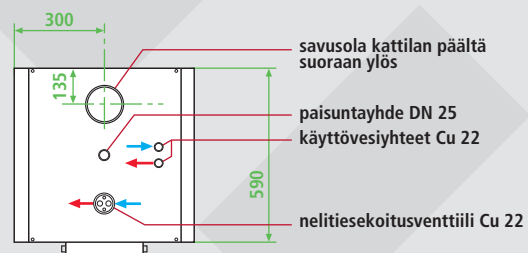
LVI-KOODIT / NIMIKENUMEROT

Arimax 17T kattila 5010029

LISÄVARUSTEET

Lisälämmityspiirin kytkentäsarja	5012901
Tigex-piipuntuuletuspelti	3312
Yhdistelmäsavusola	5012982

Paisuntayhteeseen voidaan liittää toinen lämmityspiiri lisävarusteena saatavan lisälämmityspiirin kytkentäsarjan avulla.



■ ARIMAX ÖLJYKATTILOIDEN HUOLTO JA VARUSTEET



Nivelsaranoitu luukku aukeaa kokonaan sivulle ja molempiin suuntiin.

■ Arimax öljykattiloiden huolto

Arimax 17-sarja ja 30S on helppo ja nopea puhdistaa:

- vain yksi nivelsaranoitu luukku
- avautuu molempiin suuntiin
- siirtyy kokonaan sivulle
- poltinta ei tarvitse irrottaa puhdistuksen ajaksi
- pitkä huoltoväli, puhdistus keskimäärin kerran vuodessa riittää

TÄRKEÄÄ !

Huolehdi että öljypoltin on oikein säädetty, säästät öljyä ja kattilan puhdistusväli pitenee

■ Tigex savuhormin tuuletuspelti

Lisävarusteena saatava Tigex-tuuletuspelti asennetaan Arimax 17 -sarjan kattiloiden teleskooppisavusolaan tai savuhormiin estämään mahdollisen kondenssiveden syntymistä. Tuotteen nimikenumero on 3312.

■ Lisälämmityspiirin kytkentäsarja

Arimax 17 -sarjan ja Arimax 30S -kattiloiden paisuntayhteeseen voidaan tarvittaessa liittää toinen lämmityspiiri lisävarusteena saatavan kytkentäsarjan avulla. Tuotteen LVI-koodi on 5012901 (sisältää myös nelitiesekoitusventtiilin).



Tigex-tuuletuspelti estää kondenssiveden syntymisen savuhormissa.



Lisälämmityspiirin kytkentäsarja, sisältää myös nelitiesekoitusventtiilin.